

# BULLETIN DES BONS SAMARITAINS

ÉTÉ/AUTOMNE 2018

DANS CE NUMÉRO...

## S'AFFRANCHIR DE L'EXPLOITATION

CIBLÉE PUIS EXPLOITÉE SEXUELLEMENT, AMY A TROUVÉ LE COURAGE DE FUIR SON TRAFIQUANT.

ÉTABLIR DES RELATIONS DE CONFIANCE

PROJET PEACE



**Covenant  
House**

[CovenantHouseToronto.ca](http://CovenantHouseToronto.ca)



Bruce Rivers  
Directeur général

## MESSAGE DU DIRECTEUR GÉNÉRAL

Grâce à votre soutien, nous servons jusqu'à 300 jeunes par jour à travers nos différents programmes. À mesure que les besoins de nos jeunes changent et deviennent de plus en plus variés et complexes, nous évoluons constamment afin de mieux les servir.

Nous avons adapté récemment notre approche axée sur les relations afin de mettre les besoins de chaque jeune au centre de leurs soins. Chaque jeune participe activement à l'identification de ses objectifs et à l'élaboration de plans personnalisés en fonction de sa situation.

Nous croyons que ce modèle de soins aidera les jeunes à mieux se sentir en contrôle de leur situation et leur permettra de voir qu'ils ont le potentiel de mener une vie heureuse et productive.

## ÉTABLIR DES RELATIONS DE CONFIANCE

Plusieurs jeunes venant à Covenant House ont subi des traumatismes. Souvent, ces expériences les effraient, les rendent méfiants des autres et leur font douter de leur capacité à atteindre leurs buts à long terme.

Il est essentiel d'établir une relation de confiance et comprendre la diversité des besoins de nos jeunes gens pour les aider à surmonter ces obstacles.



---

**« IL EST ESSENTIEL DE RENCONTRER LES JEUNES OÙ ILS SONT ET DE LEUR FOURNIR LE SOUTIEN FIABLE DONT ILS ONT BESOIN LORSQU'ILS TRAVAILLENT SUR LEUR PLAN INDIVIDUEL », EXPLIQUE MAURICIO RODAS, INTERVENANT AUPRÈS DES JEUNES ET SUPERVISEUR DE QUART.**

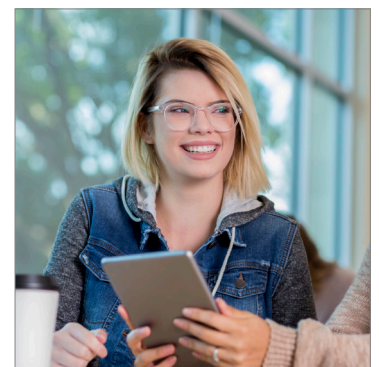
---

Nos employés travaillent avec des jeunes personnes et les aident à créer un plan unique selon leurs buts individuels. Tous les jours, ils leur inculquent l'espoir et la résilience nécessaires pour leur parcours de vie.

## PROJET PEACE

Nos jeunes femmes sont particulièrement vulnérables. Plusieurs d'entre elles ont vécu de la discrimination, de la violence ou de l'exploitation.

Le projet P.E.A.C.E. (Peer Education And Connection through Empowerment) est un programme de 16 semaines mené par les pairs. Il offre aux jeunes femmes de 16 à 24 ans un espace sécuritaire pour qu'elles puissent trouver leur voie.

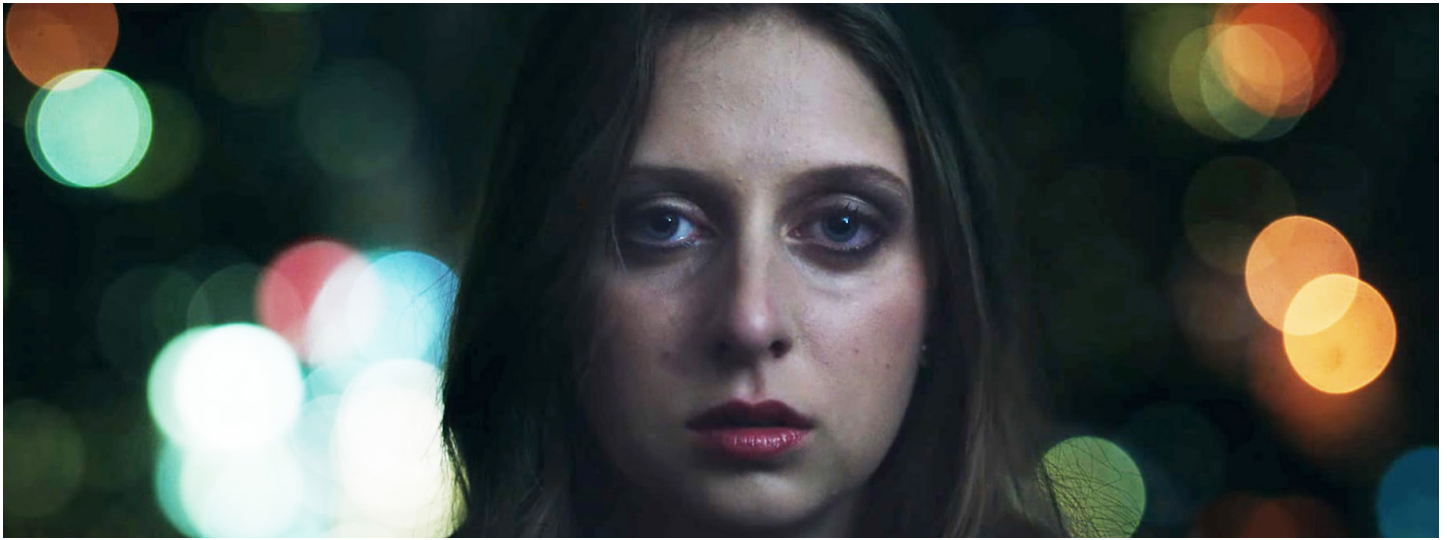


---

**« LE RÉSEAUTAGE EST ESSENTIEL, CAR L'ISOLEMENT EST UN PROBLÈME CONSIDÉRABLE POUR CES PERSONNES, ET CELA AFFECTE LEUR SANTÉ ET LEUR BIEN-ÊTRE », AFFIRME KASIA IGNATOWSKA, NOTRE COORDINATRICE DE LA PROMOTION DE LA SANTÉ DU PROJET P.E.A.C.E.**

---

Les jeunes et les mentors, qui sont souvent d'anciens résidents de Covenant House, travaillent pour élaborer un programme selon leurs besoins mutuels. Ensemble, ils trouvent des activités et des outils pour se libérer de la culpabilité et reprendre le pouvoir sur leur vie.



## S'AFFRANCHIR DE L'EXPLOITATION

Amy venait d'une banlieue canadienne typique de classe moyenne. Elle avait de bonnes notes et pratiquait la gymnastique, mais son enfance a été marquée par la relation instable de ses parents. Souvent, ils déversaient leur colère sur elle en la critiquant sévèrement.

À 13 ans, Amy a commencé à boire et à fêter excessivement pour fuir ses problèmes à la maison. Elle a commencé à fréquenter des garçons et à dépendre d'eux pour remplir le vide affectif. C'est à ce moment qu'elle a rencontré Ryan.

Ryan lui a donné énormément d'attention. Il lui a dit qu'elle était belle, il l'a écoutée, puis il lui a offert des cadeaux et des sorties. Amy est rapidement tombée en amour.

Peu de temps après, Ryan a commencé à se plaindre de ses dettes. Il lui a suggéré de travailler un peu comme escorte avec la copine de son ami. Cela les aiderait à bâtir leur futur.

« IL M'A DIT QUE NOUS FERIONS SUFFISAMMENT D'ARGENT POUR NOUS ACHETER UNE MAISON ENSEMBLE », SE SOUVIENT-ELLE.  
« J'AURAIS TOUT FAIT POUR LUI. »

Pendant quatre mois, Amy a travaillé 12 heures par jour et donné loyalement à Ryan l'argent qu'elle faisait. Son corps lui faisait mal, elle avait honte, elle était vraiment malheureuse, mais plus elle résistait, plus Ryan devenait violent.

Une nuit, après des mois d'abus, Amy a trouvé le courage de fuir son trafiquant et heureusement, elle a trouvé le soutien dont elle avait besoin pour commencer à se réapproprier sa vie.

Au cours des trois dernières décennies, Covenant House a trop souvent vu des filles comme Amy être ciblées et attirées par les souteneurs. Ces jeunes femmes ont besoin de soins spécialisés dans un espace sécuritaire, libre de jugement et réservé pour elles. Nous leur offrons une vaste gamme de services et de programmes qui répondent à leurs besoins à court et à long terme, en plus d'exécuter des programmes de prévention pour éviter que d'autres deviennent victimes.

## VOTRE IMPACT SUR LES JEUNES EN 2017-2018



95 000+

Plus de 95 000 jeunes ont sollicité notre aide depuis 1982



66

d'entre eux ont fréquenté notre école secondaire



800

jeunes ont séjourné dans nos logements à long terme et nos appartements communautaires

1 890



jeunes ont utilisé notre centre d'halte-accueil

## UNE GENTILLESSE MÉMORABLE

Lorsqu'il parle de sa sœur décédée, Lawrence Marshman dit : « Melaine était douce et gentille... elle pleurait à la fin des films sentimentaux ».

### LA BONTÉ DE MELAINE DEAR LUI A SERVI DE GUIDE TOUT AU LONG DE SA VIE.

Elle était particulièrement consciente des besoins des jeunes, car elle a elle-même vécu le déracinement et constaté les problèmes qui mènent les jeunes dans la rue.

Melaine a donné à Covenant House pendant plus de 30 ans et elle a été une donatrice mensuelle pendant plus de 11 ans. Lorsqu'on lui pose la question sur le soutien dévoué de sa sœur, Lawrence affirme que « Melaine avait énormément de foi », en référence à ses croyances. « C'était la foi et le bon travail réalisé par Covenant House qui l'a motivée de continuer à donner. »



## DEVENEZ MEMBRE DE LA WHITE DOVE SOCIETY

Les legs par testament nous aident à planifier l'avenir.

Lorsque vous nous informez que vous avez envisagé de faire un don par testament à Covenant House, vous devenez membre exclusif de notre « White Dove Society ». Les membres de White Dove Society sont des donateurs qui voient à quel point l'avenir de nos jeunes est prometteur et qui désirent leur donner espoir. Afin d'honorer les legs, une colombe blanche portant le nom du donateur sera affichée au mur White Dove Society, afin de rappeler constamment aux jeunes qui vivent ici qu'ils ne sont pas oubliés.



## VOUS CHERCHEZ DES RÉPONSES?

Si vous avez des questions à propos de votre don ou si vos renseignements bancaires ont changé (p. ex. l'adresse ou le numéro de carte de crédit), veuillez communiquer avec les services aux donateurs :



**1-800-435-7308**



**donations@covenanthouse.ca**

Si vous souhaitez prendre des dispositions pour faire un don testamentaire à Covenant House ou si vous voulez de plus amples renseignements sur les legs, veuillez communiquer avec Christine Foisy-Monk, codirectrice du développement :



**416-204-7062**



**foisymonk@covenanthouse.ca**



Le sceau de confiance du Programme de normes est une marque d'Imagine Canada utilisée sous licence par Covenant House Toronto.



**Covenant House**